



CLASSIC PRE B1 preamplificatore bilanciato nativo

CLASSIC B1 è un preamplificatore progettato per migliorare ulteriormente la riproduzione del suono dei precedenti preamplificatori di nostra costruzione. Non abbiamo timore di affermare che siamo entrati in una nuova era di circuiti a basso rumore ed elevato contrasto armonico. Questo è stato possibile grazie ad un nuovo disegno circuitale, un moderno sistema di controllo del volume, componenti di ultima generazione ed una serie di funzionalità avanzate che vi garantisce un suono cristallino e preciso.

Una delle principali caratteristiche di CLASSIC B1 è la sua capacità di amplificare il segnale audio senza distorsione e con una elevata gamma dinamica. Il suono è riprodotto con la massima fedeltà possibile, senza rumori di fondo, alterazioni nella risposta in frequenza e la tipica distorsione che limita il senso dinamico della musica.

B1 è inoltre dotato di una serie di ingressi e uscite audio, che lo rendono compatibile con una vasta gamma di dispositivi. Un'eccezionale ingresso phono MM, due ingressi bilanciati e 3 ingressi linea rendono possibile utilizzare il preamplificatore con qualsiasi sorgente, dai lettori CD ai giradischi. **Il DAC opzionale con tecnologia Hyperstream implementato su SABRE ESS 9038 PRO** espande ulteriormente la possibilità di connessioni per la fruibilità digitale e di streaming con un entusiasmante livello di riproduzione senza paragoni.

Infine, lo abbiamo anche pensato per essere facile da usare e configurare. Grazie alla sua interfaccia semplice ed intuitiva, è possibile impostare il preamplificatore in pochi minuti ed iniziare a godere di un suono di alta qualità in modo intuitivo e veloce.



Circuitazione bilanciata e dual mono

Nel nuovo B1 abbiamo sostanzialmente incrementato in potenza lo stadio di alimentazione ed abbiamo sviluppato l'intero progetto con filosofia dual mono. Ogni canale del preamplificatore ha alimentazioni separate ed ottimamente filtrate e stabilizzate, come anche gli interi piani di massa. Questo permette una separazione dei canali estremamente efficace che si traduce in un suono molto naturale, con un fuoco ed una ricostruzione scenica incredibile e realistica. Ogni strumento rimane ben focalizzato nello spazio e la poderosa sezione di alimentazione favorisce una dinamica senza precedenti.

Il cablaggio ridotto al minimo, la conversione degli ingressi linea in bilanciato, 2 ingressi XLR e la possibilità di dotare il preamplificatore di un DAC ad alte prestazioni, sempre aggiornabile nel futuro, gli garantiscono prestazioni assolute ed immutabili nel tempo.

Completa l'intero progetto una sezione PHONO RIAA ad alte prestazioni per gli amanti dei dischi in vinile.

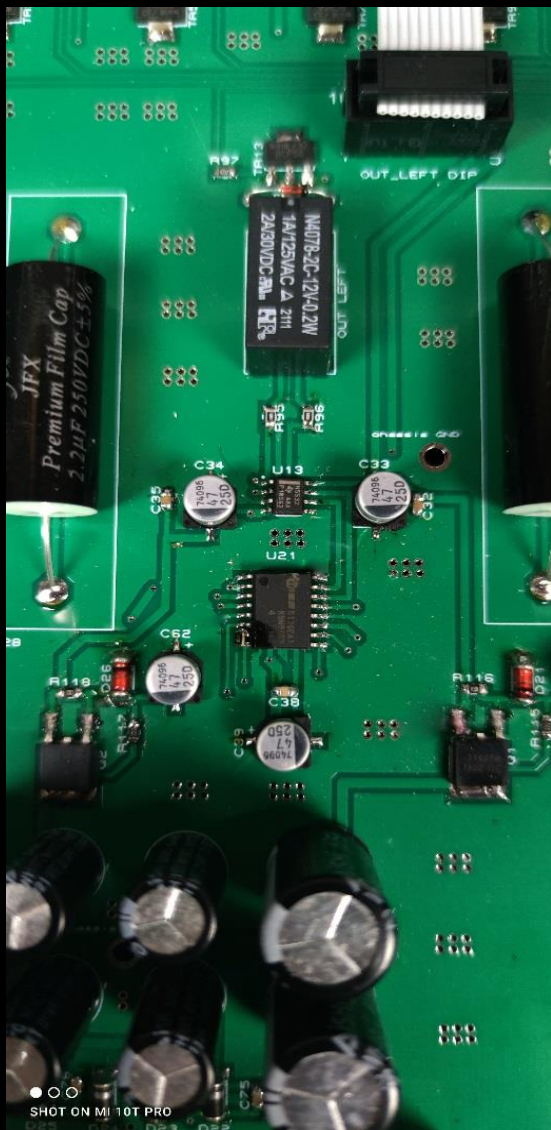
La circuitazione bilanciata dietro al preamplificatore. È una nostra filosofia e siamo orgogliosi di svilupparla al meglio e da sempre.

Sono parecchi i pareri contrastanti su questa configurazione. C'è chi afferma che sia inutile in ambito domestico, chi afferma invece che degrada e sporca il suono, chi altri che serve solo a determinare un più alto costo degli apparati per fini puramente commerciali.

In parte tutto questo potrebbe risultare vero solamente se questo aspetto del progetto è trascurato o blandamente progettato.

Recenti prove tecniche sul campo hanno altresì dimostrato che se il progetto d'insieme è eseguito a regola d'arte il risultato finale si può considerare il massimo in termini di musicalità, trasparenza e dinamica.

Nel **CLASSIC B1** nulla è stato lasciato al caso, a partire da una alimentazione e circuitazione dual mono fino ad arrivare al cuore vero e proprio dove ogni sezione di amplificazione è doppia. compreso l'innovativo controllo del volume che utilizza due stadi separati per ciascun canale su di un array di mosfet controllati digitalmente. Inoltre, grazie alla sua natura bilanciata nativa, anche gli ingressi single ended di linea vengono interamente convertiti in bilanciato, compreso lo stadio PHONO RIAA. In parole molto semplici non sentirete un preamplificatore più dinamico e trasparente di questo.



La sezione di controllo del volume, uno stadio da non sottovalutare.

La parte più delicata, fondamentale e da trattare con estrema cura, perché è anche questo stadio che nell'insieme determina le prestazioni generali della riproduzione

A differenza di molti costruttori che utilizzano classici potenziometri motorizzati noi abbiamo sviluppato uno stadio completamente differente e che garantisce al progetto un'insieme di vantaggi molto importanti e prestazionali. Abbiamo implementato un controllo del guadagno tramite un array di Mos-fet blindati in un apposito IC che vengono controllati digitalmente. Come primo fattore abbiamo eliminato per sempre l'usura dello strato carbonioso tipico dei potenziometri tradizionali e questo cancella per sempre l'insorgere dei fastidiosi Hum & Noise e Pop & Click immancabili con l'usura nel tempo.

Un altro vantaggio che viene spesso trascurato è la linearità della risposta che viene modificata all'aumento o alla diminuzione del volume con l'utilizzo dei potenziometri strato carbone o anche dei più sofisticati potenziometri ad array di resistori.

Questo avviene quando nel segnale che attraversa il potenziometro si viene a trovare una resistenza che ne modifica anche il fattore d'impedenza e che va a causare questo artefatto.

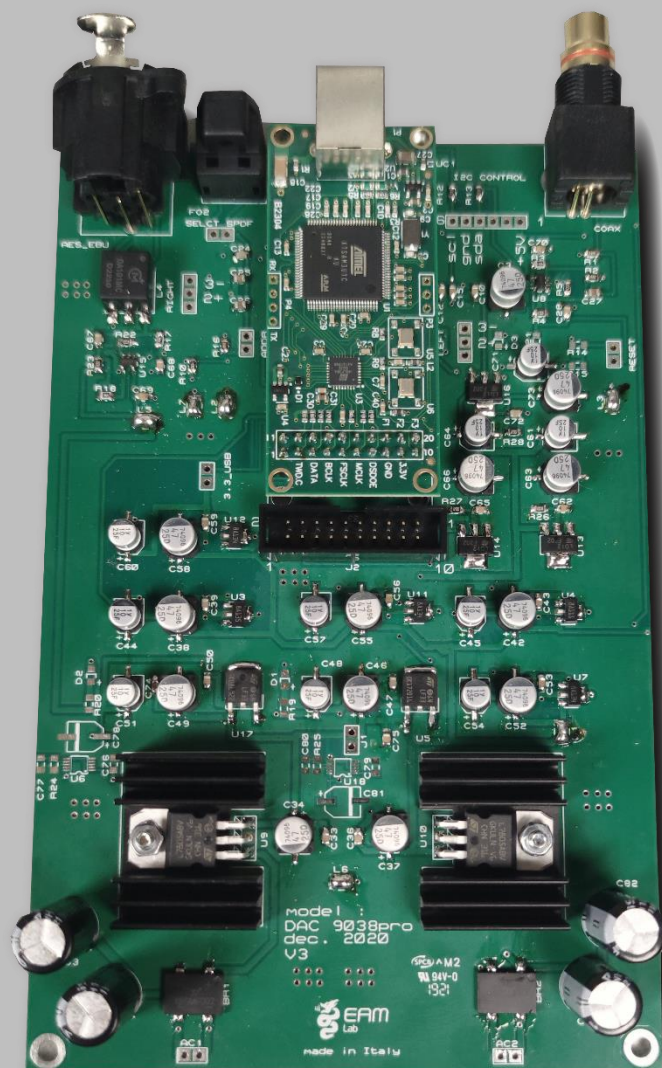
Grazie alla nostra tecnologia invece questo problema è stato definitivamente eliminato perché il segnale non vede una resistenza che varia al variare della manopola bensì una rete di dispositivi mos-fet che agiscono direttamente sulla retroazione di un'amplificatore operazionale ad alta impedenza ed elevata banda passante.

La sezione DAC opzionale :

è possibile dotare il preamplificatore di uno stadio DAC di ultima generazione che espande ulteriormente gli ingressi di B1 per le nuove tecnologie digitali. 4 ingressi aggiuntivi USB , COAX , OTTICO e AES/EBU rendono il preamplificatore estremamente versatile con un'ampia possibilità di scelta di collegamento per godere al meglio la tua musica dalla tua sorgente preferita.

Che sia fruibile da streaming , da un lettore CD o dal televisore con questa sezione otterrai il meglio in termini di riproduzione e musicalità.

Il progetto è sviluppato su dispositivo **SABRE 9038PRO** con architettura Hyperstream a 32 bit ad 8 canali ed un rapporto SNR di oltre 140 db che gli permettono una dinamica ed una "dolcezza" sconvolgente.



Il DAC legge file con conversione fino a 784 KHz in PCM e DSD 256 in Dop oppure DSD 1024 in modo nativo.

L'installazione è semplicissima ed il firmware riconosce in automatico la connessione DAC abilitando su display l'apposita sezione dei controlli e del menu di servizio.

Specifiche Tecniche

Preamplificatore dual mono bilanciato nativo

- **Input**
2 ingressi bilanciati via XLR
3 ingressi linea
1 ingresso phono RIAA MM
- **uscite**
1 xlr bilanciato
1 RCA single ended
- **Impedenza ingresso :**
22 Kohm via XLR , 22 Kohm via RCA
- **Slew/rate**
35 V/uS
- **Risposta in frequenza**
Da 20 hz a 40 Khz +/- 0.2 db -
- **THD**
0.0002% @ 4 Vrms da 20 hz a 20 Khz
- **Phono input**
MM – 47Kohm – 41 db gain
- **DAC section**
USB – 784 Khz pcm – DSD256 in Dop mode / DSD 1024 nativo
COAX
Optical
AES/EBU via XLR
- **Separazione canali** > 80 db
- **SNR pesato A** >104 db
- **Dimensioni** 35 x 42 x 11 cm. (P x L x H)
- **Peso** 10 kg
- **COLORI DISPLAY OPZIONALI**
Bianco, giallo, verde, blu

TELECOMANDO INCLUSO



www.eamlab.com

Made in Italy