



## CLASSIC PRE B1 nativer symmetrischer Vorverstärker

CLASSIC B1 ist ein Vorverstärker, der die Klangwiedergabe früherer von uns gebauter Vorverstärker weiter verbessern soll. Wir haben keine Angst zu sagen, dass wir in eine neue Ära rauscharmer Schaltkreise mit hohem harmonischen Kontrast eingetreten sind. Möglich wurde dies durch ein neues Schaltungsdesign, ein modernes Lautstärkeregelungssystem, Komponenten der neuesten Generation und eine Reihe fortschrittlicher Funktionen, die Ihnen einen kristallklaren und präzisen Klang garantieren.

Eines der Hauptmerkmale von CLASSIC B1 ist seine Fähigkeit, das Audiosignal verzerrungsfrei und mit einem hohen Dynamikumfang zu verstärken. Der Klang wird mit höchstmöglicher Wiedergabetreue wiedergegeben, ohne Hintergrundgeräusche, Veränderungen im Frequenzgang und die typischen Verzerrungen, die den dynamischen Sinn der Musik einschränken.

Der B1 ist außerdem mit einer Reihe von Audioein- und -ausgängen ausgestattet, wodurch er mit einer Vielzahl von Geräten kompatibel ist. Ein außergewöhnlicher MM-Phono-Eingang, zwei symmetrische Eingänge und drei Line-Eingänge ermöglichen die Verwendung des Vorverstärkers mit jeder Quelle, vom CD-Player bis zum Plattenspieler. **Der optionale DAC mit Hyperstream-Technologie, der beim SABRE ESS 9038 PRO implementiert ist,** erweitert die Anschlussmöglichkeiten für Digital- und Streaming-Nutzung mit einem aufregenden Maß an beispielloser Wiedergabe.

Schließlich haben wir es auch so konzipiert, dass es einfach zu bedienen und einzurichten ist. Dank seiner einfachen und intuitiven Benutzeroberfläche können Sie den Vorverstärker in nur wenigen Minuten einrichten und intuitiv und schnell hochwertigen Klang genießen.



## Symmetrische und duale Mono-Schaltung

Beim neuen B1 haben wir die Leistung der Netzteilstufe erheblich gesteigert und das gesamte Projekt mit einer Dual-Mono-Philosophie entwickelt. Jeder Kanal des Vorverstärkers verfügt über separate und hervorragend gefilterte und stabilisierte Netzteile sowie die gesamten Masseebenen. Dies ermöglicht eine äußerst effektive Kanaltrennung, was zu einem sehr natürlichen Klang mit unglaublicher und realistischer Fokussierung und Bühnenrekonstruktion führt. Jedes Instrument bleibt gut im Raum fokussiert und die leistungsstarke Leistungssektion fördert eine beispiellose Dynamik.

Die auf ein Minimum reduzierte Verkabelung, die Umwandlung der Line-Eingänge in symmetrische 2 XLR-Eingänge und die Möglichkeit, den Vorverstärker mit einem Hochleistungs-DAC auszustatten, der auch in Zukunft jederzeit aktualisiert werden kann, garantieren eine absolute und unveränderliche Leistung im Laufe der Zeit.

Abgerundet wird das Gesamtprojekt durch eine leistungsstarke PHONO-RIAA-Sektion für Liebhaber von Schallplatten.

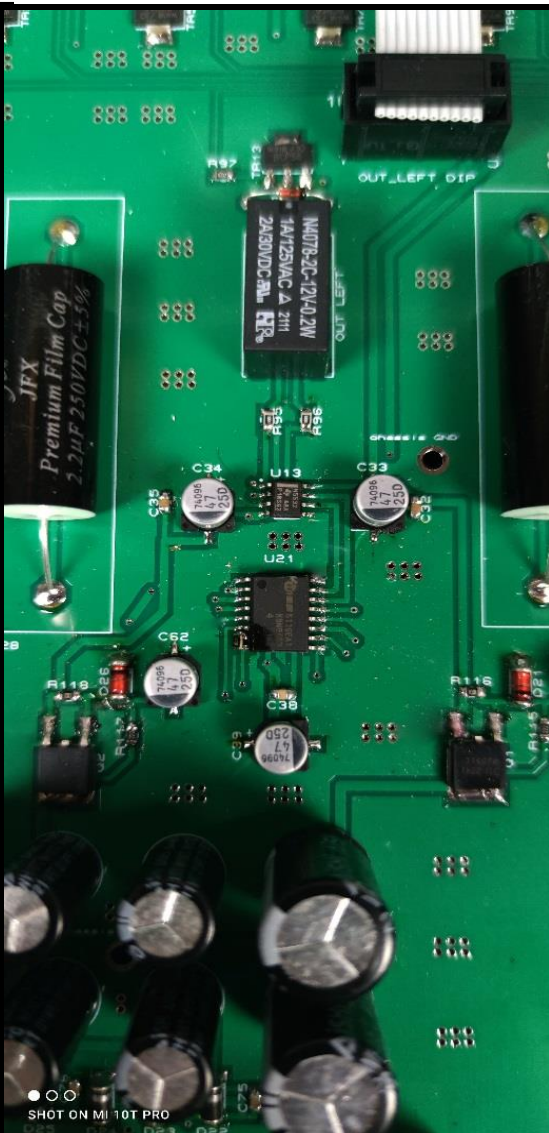
## Die symmetrische Schaltung hinter dem Vorverstärker. Es ist unsere Philosophie und wir sind stolz darauf, sie nach besten Kräften und stets weiterzuentwickeln.

Es gibt viele widersprüchliche Meinungen zu dieser Konfiguration. Manche sagen, dass es im häuslichen Umfeld nutzlos sei, andere sagen, dass es den Klang verschlechtere und verschmutze, andere sagen, es diene nur dazu, die Gerätekosten für rein kommerzielle Zwecke zu erhöhen.

Teilweise könnte dies alles nur dann zutreffen, wenn dieser Aspekt des Projekts vernachlässigt oder schlecht konzipiert wird.

Aktuelle technische Feldtests haben zudem gezeigt, dass bei perfekter Umsetzung des Gesamtprojekts das Endergebnis hinsichtlich Musikalität, Transparenz und Dynamik als das Maximum angesehen werden kann.

Beim CLASSIC B1 wurde nichts dem Zufall überlassen, angefangen von der Dual-Mono-Stromversorgung und -Schaltung bis hin zum eigentlichen Herzstück, in dem jeder Verstärkerabschnitt doppelt ist, einschließlich der innovativen Lautstärkeregelung, die für jeden Kanal zwei separate Stufen auf einer Reihe digital gesteuerter MOSFETs verwendet. Darüber hinaus werden dank seiner nativen symmetrischen Natur sogar Single-Ended-Line-Eingänge vollständig in symmetrisch umgewandelt, einschließlich der PHONO-RIAA-Stufe. Einfach ausgedrückt: Einen dynamischeren und transparenteren Vorverstärker als diesen werden Sie nicht hören.



## Der Bereich zur Lautstärkeregelung, eine nicht zu unterschätzende Bühne.

Der heikelste, grundlegendste Teil, der mit äußerster Sorgfalt behandelt werden muss, da es auch dieses Stadium ist, das insgesamt die allgemeine Leistung der Fortpflanzung bestimmt

Im Gegensatz zu vielen Herstellern, die klassische Motorpotentiometer verwenden, haben wir eine völlig andere Stufe entwickelt, die dem Projekt eine Reihe sehr wichtiger Leistungsvorteile garantiert. Wir haben die Verstärkungsregelung über eine Reihe gepanzerter Mosfets in einem speziellen IC implementiert, die digital gesteuert werden. Erstens haben wir den für herkömmliche Potentiometer typischen Verschleiß der Kohlenstoffschicht für immer eliminiert und damit auch das Auftreten von lästigen Brumm- und Geräuschgeräuschen sowie Knack- und Knackgeräuschen, die bei Verschleiß mit der Zeit unvermeidlich sind, für immer eliminiert.

Ein weiterer Vorteil, der oft übersehen wird, ist die Linearität der Reaktion, die sich bei der Verwendung von Carbonschicht-Potentiometern oder sogar den anspruchsvolleren Widerstandsarray-Potentiometern ändert, wenn die Lautstärke zunimmt oder abnimmt.

Dies geschieht, wenn im Signal, das durch das Potentiometer läuft, ein Widerstand festgestellt wird, der auch den Impedanzfaktor verändert und dieses Artefakt verursacht..

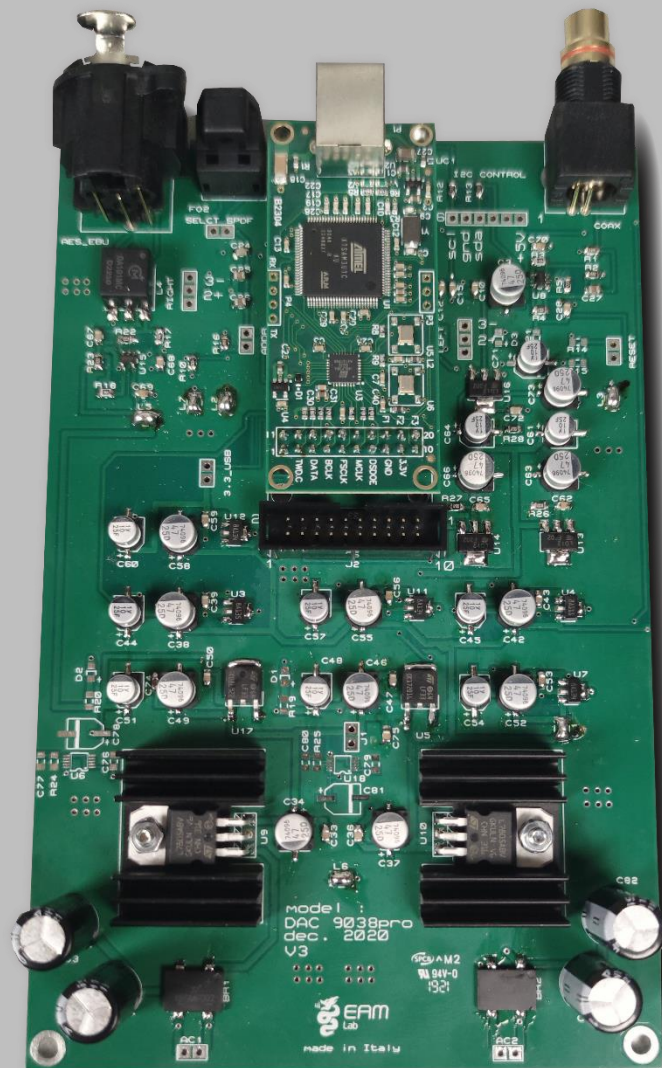
Dank unserer Technologie wurde dieses Problem jedoch endgültig beseitigt, da das Signal keinen Widerstand sieht, der sich mit der Änderung des Knopfes ändert, sondern ein Netzwerk von MOSFET-Geräten, die direkt auf die Rückkopplung eines Betriebs mit hoher Impedanz und hoher Bandbreite einwirken Verstärker

## Der optionale DAC-Bereich:

Es ist möglich, den Vorverstärker mit einer DAC-Stufe der neuesten Generation auszustatten, die die B1-Eingänge für neue digitale Technologien weiter erweitert. 4 zusätzliche Eingänge USB, COAX, OPTICAL und AES/EBU machen den Vorverstärker äußerst vielseitig und bieten eine große Auswahl an Anschlussmöglichkeiten, um Ihre Musik von Ihrer Lieblingsquelle optimal zu genießen.

Egal ob beim Streamen, vom CD-Player oder vom Fernseher nutzbar, mit dieser Sektion holen Sie sich das Beste in Sachen Wiedergabe und Musikalität.

Das Projekt wurde auf einem SABRE 9038PRO-Gerät mit 8-Kanal-32-Bit-Hyperstream-Architektur und einem SNR-Verhältnis von über 140 dB entwickelt, was ihm eine schockierende Dynamik und „Süße“ verleiht.



Der DAC liest Dateien mit einer Konvertierung von bis zu 784 kHz in PCM und DSD 256 in Dop oder DSD 1024 nativ.

Die Installation ist sehr einfach und die Firmware erkennt automatisch die DAC-Verbindung und aktiviert die entsprechenden Bedienelemente und den Servicemenübereich auf dem Display.

# Technische Spezifikationen

## Nativer symmetrischer Dual-Mono-Vorverstärker

- **Eingaben**

2 symmetrische Eingänge über XLR

3 Line-Eingänge

1 RIAA MM Phono-Eingang

- **Ausgänge**

1 x symmetrischer XLR

1 RCA-Single endete

- **Eingangsimpedanz:**

22 Kohm über XLR, 22 Kohm über RCA

- **Anstieg/Rate**

35 V/uS

- **Frequenzgang**

Von 20 Hz bis 40 Khz +/- 0,2 dB -

- **THD**

0,0002 % bei 4 Vrms von 20 Hz bis 20 kHz

- **Phono-Eingang**

MM – 47 Khom – 41 dB Verstärkung

- **DAC-Bereich**

USB – 784 kHz pcm – DSD256 im Dop-Modus / natives DSD 1024

KOAX

Optisch

AES/EBU über XLR

- **Kanaltrennung** > 80 db

- **A-gewichtetes SNR** >104 dB

- **Abmessungen** 35 x 42 x 11 cm. (T x B x H)

- **Gewicht** 10 kg

- **OPTIONALE ANZEIGEFARBEN**

Weiß, Gelb, Grün, Blau

FERNBEDIENUNG INKLUSIVE



[www.eamlab.com](http://www.eamlab.com)

Made in Italy